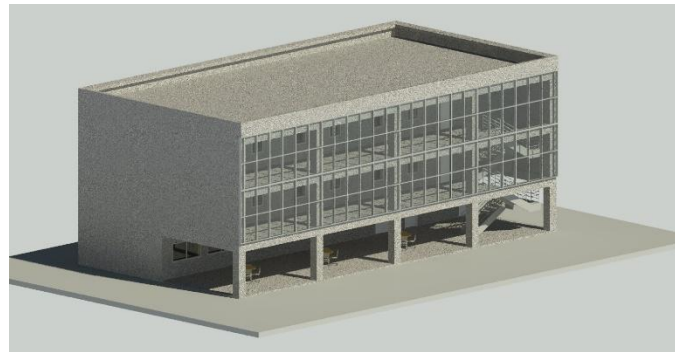


# BIMを使用した 3次元モデル作成



建築分野で利用拡大が見込まれるBIMソフト(Revit)の基本的な操作方法について習得します。

## BIM概要

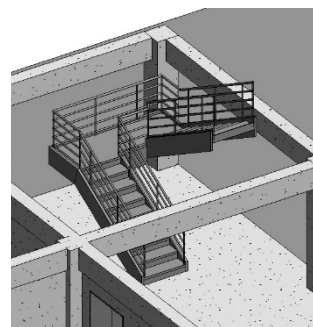
BIMとは何か、BIMデータの作成及び活用を学びます。

## Revit基本操作

BIMソフトである「Revit」を使って基本操作を学びます。

## サンプルモデル作成

柱や壁など配置し、建物のサンプルモデルを作成します。



定員

先着 **12**名

日時 8月27日(木)・28日(金)

9:00~16:00

会場 上越テクノスクール

受講料 5,700円

募集期間 7月3日(金)正午~8月5日(水)正午



二次元コードもしくは  
下記のURLからお申し込みください

### 受講料の お支払い

申込締切日以降に【受講料納入URLのご案内】のメールを送付いたします。

受講料は「新潟県電子申請システム」により電子納付してください。

■クレジットカード

■Pay-easy (ペイジー)

※インターネットバンキング、ATMでのお支払い

なお、納入された受講料は、受講されない場合であっても返金いたしませんのでご了承ください。

納入通知書での納付を希望される場合は郵送しますので、下記までメールまたは電話で連絡をお願いします。

### その他

- ◆ 市町村民税非課税世帯等に該当する方は受講料の減免を受けることができます。受講日前日までに申請書提出が必要です。詳しくは、申込時にテクノスクールにお問い合わせください。
- ◆ 上越市の補助金の対象になる場合があります。詳しくは「上越ものづくり振興センター」にお問い合わせください。
- ◆ 申込み人数が少ない場合、中止になることがあります。
- ◆ 受講終了後及び年度末に郵送するアンケートにご協力をお願いします。

下記のURLもしくは上記二次元コードからお申し込みください

[https://apply.e-tumo.jp/pref-niigata-u/offer/offerList\\_detail?tempSeq=31740](https://apply.e-tumo.jp/pref-niigata-u/offer/offerList_detail?tempSeq=31740)

お申し込み  
お問い合わせ

新潟県立 **上越テクノスクール**



〒943-0171 上越市大字藤野新田333-2



025-545-2190



ngt055020@pref.niigata.lg.jp