

3D-CAD で描く機械図面（基礎編）

※使用ソフト：SOLIDWORKS 教育版

■ 概 要

3D モデルをもとに、図面作成の基本的な流れと、JIS 機械製図に基づく図面表現の考え方を演習を通して学びます。

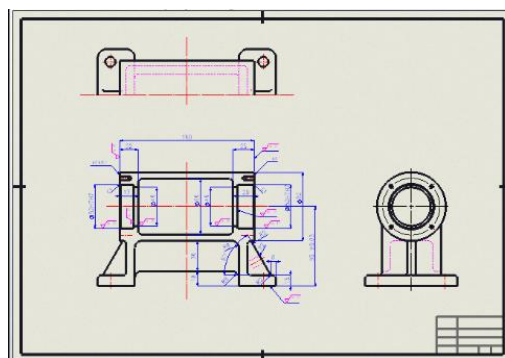
3D モデルと図面の管理方法や各種設定について、より実践的に学びたい方は、「3D-CAD で描く機械図面（応用編）」の受講もおすすめです。

■ 対 象

- ・3D モデルから図面を作成する流れを学びたい方
- ・機械図面の基本的な考え方を理解したい方

■ 内 容

- ・3D モデルから図面を作成する基本的な流れ
- ・図面の基本的な表し方と寸法記入法
- ・部品図作成演習
（3D モデルは事前に準備したものを使用します）



コ ー ス 名	3D-CAD で描く機械図面（基礎編）
開 講 日	令和 8 年 2 月 24 日（火）、25 日（水）
時 間	9：00～16：00 （2日間合計12時間）
会 場	三条テクノスクール メカトロニクス科 PC 室
定 員	10 名（応募者が少ないときは中止の場合があります）
受 講 料	5,700 円 ※減免制度（生活保護世帯、市町村民税非課税世帯）があります。必要な 手続等については、お問い合わせください。
用意するもの （持参品）	筆記用具
講 師	機械・プラント製図 1 級技能士 厚生労働省認定「ものづくりマイスター+DX」 大滝 昌子 氏
申込締切日	令和 8 年 2 月 3 日（火）正午

◇受講決定について

- ・受講決定者には、令和 8 年 2 月 3 日（火）以後に受講料の「納入通知書」を送付します。
- ・「納入通知書」により最寄りの金融機関（郵便局を除く）で、納期限（納入通知書に記載）までに納付してください。
- ・未納入の場合は受講できません。
- ・なお、納入された受講料は、受講されない場合であっても返金いたしません。

◇その他

- ・受講修了後、及び年度末に郵送するアンケートのご協力をお願いします。

◇裏面の申込書をいずれかの方法でお送りいただくか URL もしくは QR コード よりお申し込みください。

●FAX：0256-38-8220 ●E-mail：ngt055040@pref.niigata.lg.jp

●郵送：〒955-0024 三条市柳沢 353-2 県立三条テクノスクール 訓練課 在職者訓練担当 原

●https://apply.e-tumo.jp/pref-niigata-u/offer/offerList_detail?tempSeq=27770



第5号様式 (第29条、第37条関係)

在職者訓練受講申込書

令和 年 月 日

新潟県立三条テクノスクール校長 様

訓練コース	3D-CAD で描く機械図面（基礎編）		
(ふりがな) 氏 名		生 年 月 日	昭和・平成 年 月 日 (歳)
現 住 所 ※受講者の住所	〒 電話番号 ()		
職 務 内 容		受講訓練コースに 関する実務経験年数	
所属事業所名			
事業所所在地	〒 電話番号 () FAX ()		
事業所の規模	1 (1～29 人)	2 (30～99 人)	3 (100～299 人) 4 (300～499 人) 5 (500～999 人) 6 (1,000 人以上)
受講料納入者	1 所属事業所 ・ 2 受講者		
当 校 か ら の 連 絡 先	1 所属事業所（連絡担当者氏名：) ・ 2 受講者		
	「2 受講者」を選択した場合、所属事業所への連絡 可 ・ 不可		

ご記入いただいた個人情報は、在職者訓練実施のほか、訓練ニーズ調査のアンケートに使用させて頂く場合がありますが、それ以外の目的では使用いたしません。

- ・当校の在職者訓練の募集案内を送信しても差し支えない場合は、メールアドレスをご記入ください。

(E-mail :

受講者 ・ 所属事業所)