

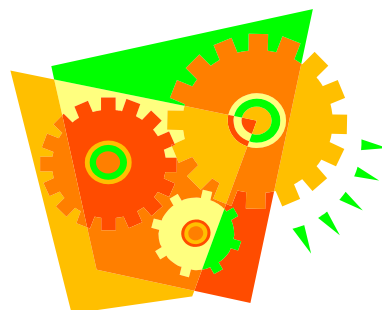
平成26年度

# 在職者訓練講習ガイド

在職者訓練とは、現在職業についている方等に、新しい知識や技能の追加付与及び資格取得等を容易にするための短期間の講習です。  
基礎知識や技術革新に対応する知識や技能を学びたい方に適しています。

## 機械加工 新入社員教育 測定コース

平成 26年度入社の新入社員で機械加工未経験者及び新たに機械加工の基礎の習得を目指す方を対象としています。



実施期間 : 平成26年5月13日(火)、5月14日(水)  
9:00~16:00(昼食1時間含む)

申込締切 : 平成26年5月1日(木)

定員 : 10名(先着順)

受講料 : 2,400円

持ち物 : 作業服・筆記用具

新潟県立上越テクノスクール

〒943-0171 上越市大字藤野新田333-2

### メカトロニクス科

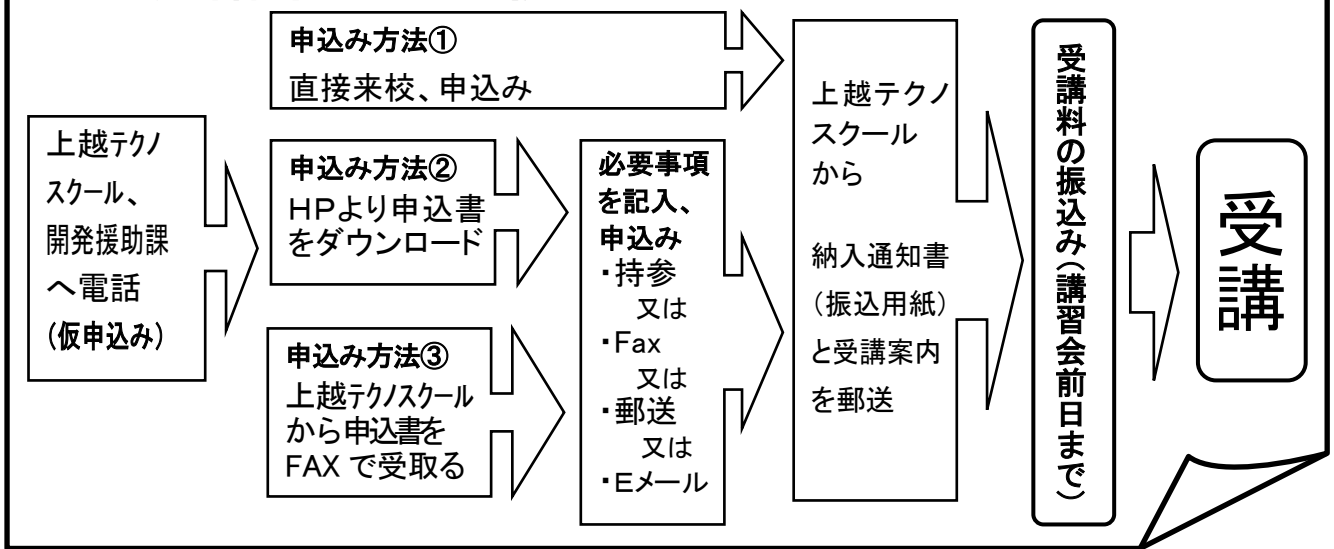
#### カリキュラム

内容	学科	実技	時間
測定概論	目的、公差の考え方、直接測定、比較測定、限界ゲージ	直接測定実習	1
直接測定	測定理論、スケール、ノギス、ハイトゲージ、マイクロメーター		2
			3
比較測定 限界ゲージ	測定理論、ダイヤルゲージ、ブロックゲージ、シリンダーゲージ	比較測定実習	2
			2
			2

機械切削加工コースも募集中 (日程:5月15日・16日 申込締切5月1日)

- 申込状況により、日程の変更又は中止となる場合がありますので、予めご了承下さい。(定員になり次第、締め切りとさせていただきます。)
- 申込み手続き方法は裏面をご覧ください。

# 受講申し込み手続き方法



- ※ 受講料は **講習会前日** までにお近くの金融機関(郵便局を除く)で、お振込みください。
- ※ 自己都合により受講をとりやめても **受講料の返却はいたしません**。
- ※ 各コース、定員に満たない場合は申込締切日以降、申込みを受付けることもあります。電話で追加申込みが可能かをご確認ください。

詳しい内容につきましては下記にお問い合わせください

新潟県立上越テクノスクール 開発援助課

8:30~17:15 (土・日・祝日を除く)

〒943-0171 上越市大字藤野新田333-2

TEL 025(545)2190

FAX 025(545)2193

E-mail [ngt055020@pref.niigata.lg.jp](mailto:ngt055020@pref.niigata.lg.jp)

URL <http://www.techno.ac.jp/Joetsu/>

