

★★★応用コース（4か月訓練）

【デュアル型訓練（通学）：座学・実技+企業実習】

新潟県が実施する公共職業訓練

県立新潟テクノスクール



11月開講コース

受講生募集



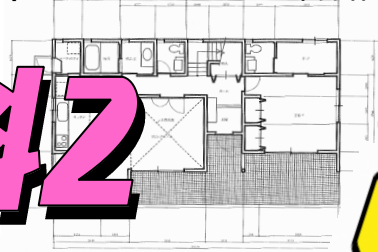
NIIGATA
PREFECTURE

～ 座学と企業実習を組み合わせた実践型の職業訓練 ～

製図の基礎とCADの基本操作

専門資格を取得し、希望する職種への早期就職を目指す！

DS建築CAD科2



☆☆☆ 建築事務所、設計事務所等 就職実績有り（平成29年度2期） ☆☆☆

募集期間	平成30年9月25日（火）～平成30年 10月22日 （月）
募集人員	15名 （応募者が少ないときは、訓練を中止する場合があります。）
訓練期間	平成30年 11月9日 （金）～平成31年 3月8日 （金） ※土・日・祝日、冬期休暇（12/29～1/3）を除く
訓練時間	9:30～16:10（6時限）※（企業実習の際は時間が変更される場合があります。）
取得資格	建築CAD検定2級 （※必須） 日商PC検定 （データ活用/任意）
受講料	無料 （但し、教材費10,868円及び建築CAD検定2級受験料10,300円（受験は必須） 職業訓練生総合保険料3,600円は、自己負担です。）
受講条件	パソコンの基本操作のできる方（Word、Excelの操作をしたことがある）
その他	① 概ね40歳未満とする。 ② 訓練受講前 にキャリアコンサルティングを受け、 ジョブカード を作成する必要があります。 最寄りのハローワークにお問い合わせください。 ③ 雇用保険受給者は、失業給付を受けながら受講できる場合があります。 雇用保険を受けられない方で公共職業安定所長の受講あっせんを受け、かつ、年収や世帯収入、世帯資産等が一定要件に該当する場合、「訓練受講給付金」が支給されます。いずれの場合もハローワークの窓口にお尋ねください。

目的・対象者

目的：新たな知識や技能を習得して希望する職種への**就職の可能性を高めるもの**です。

対象者：ハローワークで求職登録し、**早期の再就職を目指す方**が対象です。

注）入校するには公共職業安定所長の受講あっせんが必要です。
（受講者の決定は裏面をご覧ください）

訓練実施場所

【座学実施】

職業能力開発センター 新潟校（サーヴメント）

新潟市西区小新南 1-20-14

電話：025-267-6925

【企業実習】

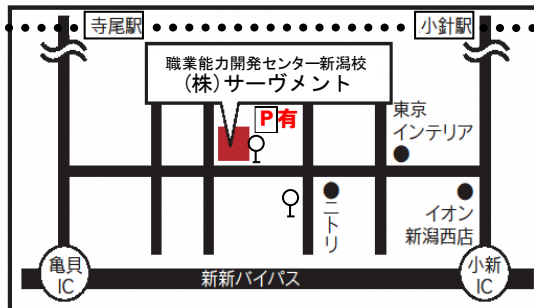
新潟市内の企業にて実施

025-267-6925

検索

入校優先枠

ひとり親世帯枠（2名）及び学校卒業後未就職の方（2名）
（母子家庭の母親、父子家庭の父親及び未就職卒業者に該当される方は、ハローワーク相談窓口にお申し出下さい。ただし、優先枠は合格を確約するものではありません。）



※施設内に無料駐車場32台・駐輪場有
※バス利用は、青山発亀貝中央行き「小新南」下車すぐ

訓練説明会

ハローワーク新潟 ... 9/25(火)、10/2(火)、9(火)、16(火) [10:00～11:00]
ハローワーク巻 ... 10/1(月)、15(月)、22(月) [13:30～15:00]
ハローワーク新津 ... 10/3(水) [13:30～15:00]

学校見学

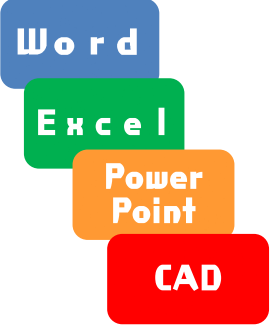
いつでもお越しください。事前にお電話・メール等でご連絡ください。

担当：のざわ

■ 訓練カリキュラム

	科目名	時間	内容
※	入校式・修了式	2	入校式、修了式
	就職活動日	3	ハローワーク来所日（就職相談）
	小計①	5	
普通学科	コミュニケーション技法	24	入校オリエンテーション/修了オリエンテーション キャリアコンサルティング、自己分析、履歴書・職務経歴書の作成等
	訓練導入講習	27	職業意識喚起、職場のルール、情報収集、現職社員との意見交換等
	小計②	51	
専門学科	基礎製図	24	用具・製図規約、線の種類、基本図法
	CAD システム概論	24	CAD システムの基本概念、そのほかの機能と利用上の注意点
	建築製図基礎講習	24	平面図、断面図、立面図、展開図、木造、かなばかり図、給排水記号等
	ビジネスコミュニケーション能力	16	仕事の基本とルール、コミュニケーションスキル、グループワーク 等
	小計③	88	
専門実技	CAD 実習基礎	36	CAD のインターフェースを理解、画面表示に関する機能を理解
	CAD 操作の基本	18	AutoCAD LT 等の基本的な操作及び知識
	JW_CAD 基本	30	JW_CAD の基本的な操作及び知識
	建築図面作成	96	建築図面を作成する手順・操作方法・作図（木造住宅平面・立面図など作図）
	パソコン実務講座	30	ビジネス文書作成/数式と関数、グラフ作成/プレゼン資料作成 等
	建築CAD検定対策	18	建築CAD検定2級・3級実技試験対策、問題演習、対策と傾向
	企業実習	96	製図・CAD操作に付帯する業務/データ入力/文書作成/事務補助 等
	小計④	324	
訓練時間合計 463 時間（※訓練時間に含めない項目）			

職業訓練の3本柱
 公共職業訓練では、次の3つの指導を総合的に行い、求職者の就職を支援します。
 ①教科指導（職業に必要な専門的な知識・技術の習得）
 ②生活指導（職業人に相応しい生活態度の涵養）
 ③職業指導（就職・キャリア形成に係る助言）



■ 応募手続

募集期間 平成30年 9月25日（火）～平成30年 10月22日（月）
応募書類 ①入校申込書（ハローワークにあります）撮影6ヶ月以内の顔写真（35mm×45mm以内）を貼付して下さい。
 ②返信用封筒（合否結果通知用）長3型（120mm×235mm）の表面に郵便番号、住所及び氏名を記入し、82円切手を貼付して下さい。
提出先 募集期間内に居住地を管轄するハローワークへ

■ 受講者の決定

職業相談における訓練受講の必要性（希望職種との適合性、経験・知識・資格等）就職活動状況、職業訓練受講歴、新潟テクノスクールが行う選考試験結果を総合的に判断し決定します。

なお、選考試験は、下記のとおりです。

- ・日時
平成30年10月26日（金） 午前10:45～
（受付開始：午前10:30）
- ・会場
新潟県立新潟テクノスクール（新潟市中央区鏡西1-11-2）
事前の案内はいたしませんので、直接上記選考会場にお集まり下さい。
- ・内容 筆記試験 30分（中学校卒業程度の国語・数学）
- ・所持品 筆記用具（鉛筆またはシャープペンシル）

※ 結果の通知は、選考試験実施のおおむね10日以内に発送します。

■ 託児サービス

- ①託児サービス利用に必要な理由（次のいずれにも該当すること）
 - ⑦ 0歳児～就学前の児童の保護者で、職業訓練を受講することにより当該児童を保育することができない
 - ⑧ 同居の親族その他の者が、当該児童を保育することができない

②託児サービス提供先

施設名	POPOハウス木戸店（認可外）		
所在地（新潟市）連絡先	新潟市東区下木戸1-3-17（新潟市東区役所となり） 025-275-5562		
託児可能人数	10人（生後2か月から受入可能）	利用時間	朝9:00～夕方4:40
保護者負担額	託児延長料 810円/時間（上記利用時間以外） 冷暖房費 1,080円/月（月初払い・日割り計算なし）		
障害児等要介助児の受入	障害の種類や程度によりますので、ご相談ください		
持ち物	着替え・哺乳瓶・バスタオル2枚・ハンドタオル1枚・おむつ・お弁当		
その他	無料駐車場あり		

入校申し込みの際に、「託児サービス利用申込書」をハローワークへご提出ください。後日調整のうえ託児サービス利用者を決定します。施設の定員が満員の場合、利用できないことがあります。

お問い合わせは・・・

新潟県立新潟テクノスクール 開発援助課（電話：025-247-7361）
 〒950-0915 新潟市中央区鏡西1-11-2

