

受講生募集 10月開講

新潟県が実施する公共職業訓練です。



NIIGATA
PREFECTURE

〔介護職員初任者研修課程(通学形式)〕

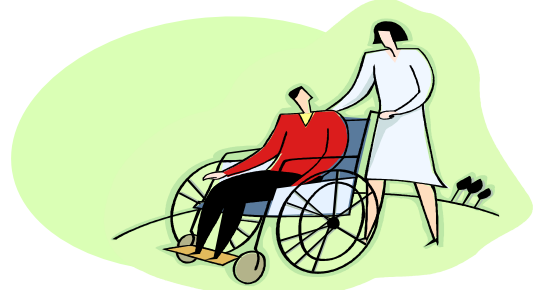
介護員養成科 上越

要介護高齢者等に介護サービスを提供できる知識・技能を習得し、介護福祉関連への就職を目指します。

(3期)

《目標取得資格》

- 介護職員初任者研修課程修了
- 赤十字救急法基礎講習認定
- 認知症サポーター講習受講
- 普通救命講習



募集一覧

定員	訓練期間	募集期間	入校選考日	入校日	修了日
20	3か月	H26.9.1(月)~9.30(火)	H26.10.8(水)	H26.10.24(金)	H27.1.23(金)

- ◆受講料は無料です。(ただし、教材費などで7,000円程度自己負担。)
また、職業訓練生総合保険[2,450円]に加入していただきます。
- ◆合格後、健康診断書を提出していただきます。(健康診断に係る費用は自己負担です。)
- ◆入校時、本人確認のため、運転免許証等の写しを提出していただきます。
- ◆雇用保険受給者は、失業給付を受けながら受講できる場合があります。
- ◆雇用保険失業給付を受けられず、年収や世帯収入等が一定の要件に該当する方は、「職業訓練受講給付金」の対象となる場合があります。
- ◆募集範囲は下記ハローワーク管内です。詳しくはハローワークの窓口におたずねください。

託児
サービス
付き訓練

母子家庭の母、父子家庭の父及び未就職卒業者の方については、優先枠を設けております。該当する方はハローワークにご相談ください。ただし、優先枠は合格を保証するものではありません。

問い合わせ先

県立上越テクノスクール 開発援助課
〒943-0171
上越市大字藤野新田 333-2
TEL025-545-2190 (代)

最寄りのハローワーク

上越 025-523-6121 柏崎 0257-23-2140
妙高 0255-73-7611 十日町 025-757-2407
糸魚川 025-552-0333

訓練を受ける場所：リボーン介護研修センター (上越市藤巻7番35号 電話 025-521-1155)

訓練実施機関：株式会社リボーン

(上越市藤巻7番35号 電話 025-521-1155) URL <http://riborn.co.jp>

応募方法および入校選考について

応募対象者	職業に必要な技能及びこれに関する知識を習得することにより、早期就業を望んでいる求職者。(ハローワーク所長の受講指示又は推薦が必要)	
応募手続き	応募書類	①入校申込書：テクノスクールまたはハローワークに備えてあります。 (顔写真貼付：撮影6か月以内のもの。サイズ35×45mm以内) ②返信用封筒(中封筒：長3120×235mm、合否通知に使用します。) 郵便番号、住所、氏名を記入して82円切手を貼付したもの。
	受付場所	居住地を管轄する公共職業安定所(各ハローワーク)。
入校選考	日時：10月8日(水)午前9時30分から(10分前には会場にお越しください。) 場所：株式会社リボン本社(上越市大字大日34番地5) ※選考日の案内は行いませんので、忘れずに上記会場へお越しください。	
選考方法	面接試験を行います。ただし、応募者多数の場合は筆記試験(一般常識)を行うことがあります。	
合格発表	10月16日までに本人宛に発送します。※電話による合否の問い合わせは一切応じません 入校選考試験の結果と公共職業安定所長の受講指示等の目的を踏まえ、総合的に合否を判定します。	

※応募者が少なかった場合、やむを得ず訓練を中止する場合があります。

託児サービスについて

1 利用条件(次のいずれにも該当すること。)

- ①就学前の児童の保護者で、職業訓練を受講することにより当該児童を保育することができない。
- ②同居の親族その他の者が、当該児童を保育することができない。

2 託児サービス提供先

施設名：門前にこここ保育園(認可) 上越市下門前158番地
託児可能人数：10人(障がい児・要介護児の受入れについては要相談)
保護者負担額：原則無料

その他：年齢によって変わりますが昼寝用ふとん、おむつなどは持ち込みが必要です。送迎なし。

3 利用申込み

入校申込みの際に、ハローワークで「託児サービス利用申込書」を記入し、提出してください。
後日、調整のうえ託児サービス利用者を決定します。

カリキュラム(予定)

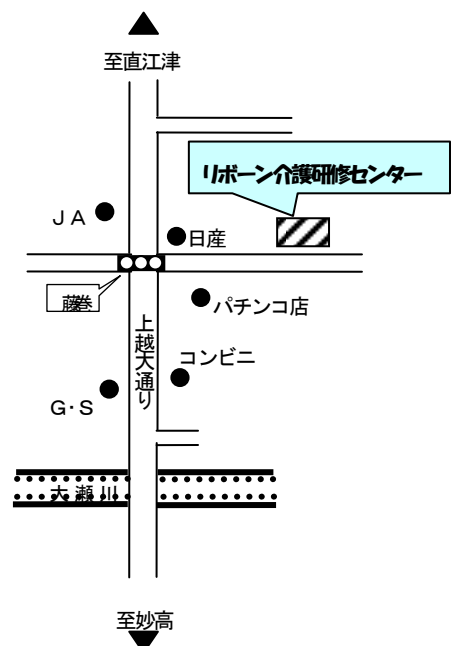
教科内容		時間	
	入校式・修了式	-	
学 科	就職指導	研修生個々に面接を実施し就労に結びつける	17
	一次救命講習	普通救命講習、赤十字救急法基礎講習	6
	認知症サポーター	認知症サポーター100万人キャラバンを受講	4
	評価とまとめ	学科及び技術のまとめを行い履修到達度を検証する	16
	調理実習	高齢者向けの献立、買い物、調理、試食まで学ぶ	6
	職務の理解	多様なサービスの理解、介護職の仕事内容や働く現場の理解	45
	介護における尊厳の保持・自立支援	人権と尊厳を支える介護、自立に向けた介護	18
	介護の基本	介護職の役割、他職種との連携、介護職の職業倫理 安全の確保とリスクマネジメント、介護職の安全	24
	介護・福祉サービスの理解と医療との連携	介護保険制度、医療との連携とリハビリテーション、 障害者総合自立、支援法とその他の制度	27
	介護におけるコミュニケーション技術	介護におけるコミュニケーション、 介護におけるチームのコミュニケーション	18
	老化の理解	老化に伴うこととからだの変化、高齢者と健康	18
	認知症の理解	認知症を取り巻く状況、医学的側面からみた認知症の基礎と健康 認知症に伴うこととからだの変化と日常生活、家族への支援	8
	障害の理解	障害の基礎的理解、障害の医学的側面、生活障害、心理・行動 の特徴かかわり支援等の基礎的理解、家族の心理、かかわり支援の理解	12
小 計		219	
実 技	基本知識の学習	介護の基本的な考え方、介護に関するところのしくみの基礎的理解、 介護に関するからだのしくみの基礎的理解	18
	生活支援技術の講義・演習	生活と家事、快適な居住環境整備と介護、 整容に関する基礎知識・支援技術、 移動・移乗に関する基礎知識・支援方法、 食事に関する基礎知識・支援方法、 入浴・清潔保持に関連した基礎知識・支援方法、 排泄、睡眠に関連したところとからだのしくみと自立に向けた介護、 死にゆく人に関連したところとからだのしくみと終末期介護	81
	生活支援技術演習	介護過程の基礎的知識的理解、総合生活支援技術演習	12
	振り返り	研修全体を振り返り、介護職員としての自覚醸成につなげる	6
	小 計		117
合 計		336	

授業時間 9:00~16:10 (ただし、施設で行う介護実習の訓練は1日8時間。各施設の業務時間内になります。)
土日・祝日、年末年始は休み。カリキュラムや訓練の概要はホームページでも紹介しています。

◆カリキュラム、授業時間、経費については、変更になることがあります。

訓練を受ける場所

リボン介護研修センター
上越市藤巻7番35号
電話 025-521-1155



※入校選考会場は、リボン介護研修センターではなく、株式会社リボン本社(上越市大日34-5)です。ご注意ください。