



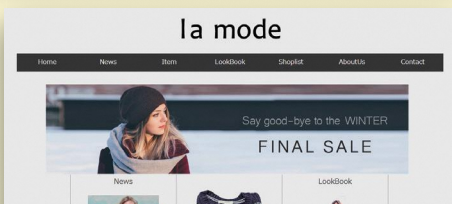
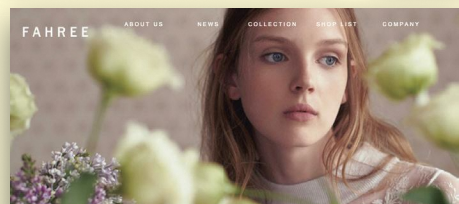
8月開講コース 受講生募集

DS Webクリエイター科2

訓練コース番号:5-04-15-140-11-0203

デザインソフト Webサイト構築 Photoshop・Illustrator・Web制作ソフトXD を基礎から習得!

Ps Ai Xd



掲載作品は、全て過去の受講生作品

制度説明 座学と企業実習を組み合わせた実践型の職業訓練

募集期間 令和4年6月27日(月)～7月27日(水)

募集人員 16名 (応募者が少ないときは、訓練を中止する場合があります。)

訓練期間 令和4年8月23日(火)～12月22日(木) ※土・日・祝日を除く

訓練時間 午前9:30～午後4:00(6時限) ※企業実習時は、変更となる場合があります

取得資格 Webクリエイター能力認定試験スタンダード (受験必須)

受講料 無料 (但し、教材費10,900円及び検定試験料5,900円(受験必須) 職業訓練生総合保険に加入して頂きます。保険料3,700円(4か月分)自己負担です。 ※消費税込)

受講条件 ワード・エクセルの基本操作ができる方 訓練開始前までに、キャリアコンサルティングを受け、ジョブカードを作成する必要があります。最寄りのハローワークにお問い合わせください。

その他 雇用保険受給者は、失業給付を受けながら受講できる場合があります。雇用保険を受けられない方で公共職業安定所長の受講あっせんを受け、かつ、年収や世帯収入、世帯資産等が一定要件に該当する場合、「訓練受講給付金」が支給されます。いずれの場合もハローワークの窓口にお尋ねください。

職業訓練の3本柱

公共職業訓練では、次の3つの指導を総合的に行い、求職者の就職を支援します。

- ① 教科指導(職業に必要な専門的な知識・技術の習得)
- ② 生活指導(職業人に相応しい生活態度の涵養)
- ③ 職業指導(就職・キャリア形成に係る助言)

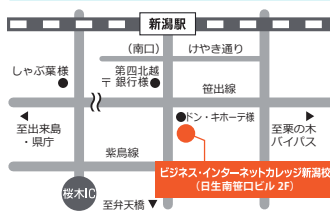
入校優先枠

ひとり親世帯枠(2名)及び 学校卒業後未就職の方(2名)、新型コロナウイルス感染症の影響により離職された方(母子家庭の母親、父子家庭の父親及び未就職卒業生、新型コロナウイルス感染症の影響による離職者に該当される方は、ハローワーク相談窓口にお申し出ください。ただし、優先枠は合格を確約するものではありません。)

目的・対象者

目的: 新たな知識や技能を習得して、希望する職種への就職の可能性を高めるものです。 対象者: ハローワークで求職登録し、早期の再就職を目指す方。概ね55歳未満とする。 注) 入校するには公共職業安定所長の受講あっせんが必要です。(詳しくは裏面をご覧ください)

訓練実施場所



【座学訓練】 ビジネス・インターネットカレッジ新潟校 【企業実習】 新潟市内の企業にて実施予定 JR新潟駅から徒歩6分 駐車場:有(応相談) 施設内駐輪場:有 〒950-0912 新潟市中央区南笹口1丁目1-54 日生南笹口ビル2階 ☎0120-559-244 (ビジネス・インターネットカレッジ) 検索

学校見学実施中 開催日時はお問合せください

訓練説明会

ハローワーク新潟ときめきしごと館 …7月5日(火)・26日(火) … ⇒13:00～14:00

事前予約制(希望日の前々日までに) ☎025-240-4510(訓練担当)

ハローワーク新発田 ……7月8日(金)・22日(金)… ⇒9:00～11:00 ※予約不要

ハローワーク新津 ……7月5日(火)… ⇒14:00～15:00 ※予約不要

■訓練カリキュラム

| | 科目(項目)名 | 時間 | 内容 |
|---------|----------------|-----|--|
| ※ | 入校式 | 1 | 入校式・入校書類手続き |
| | 修了式 | 1 | 修了式・修了書類手続き |
| | 職業安定所訪問(就職活動日) | 3 | ハローワーク来所日(就職相談) |
| | 小計 | 5 | |
| 学 普通 | 訓練導入講習 | 33 | 仕事理解、職場理解、実習先事業所訪問、ビジネス文書の基本 |
| | 就職指導 | 15 | 自己理解、各種応募書類作成、面接実習 |
| | コミュニケーション技法 | 18 | ビジネスマナーの基本と要点、表情と視線、立ち振る舞い、他者目線を意識した伝え方 |
| | 社会 | 4 | 入校オリエンテーション、修了オリエンテーション |
| | 普通学科合計 | 70 | |
| 専 門 学 科 | 目標設定概論 | 3 | 技能の到達目標について、検定試験概要、目標設定の仕方、技能開発の方策を説明 |
| | Webデザイン概論 | 15 | Webサイトのレイアウト、色の概念、配色の基礎知識 |
| | Webマーケティング概論 | 12 | Webマーケティングの基礎から考え方、戦略、手法 |
| | 専門学科合計 | 30 | |
| 専 門 実 技 | ビジュアルデザイン実習 | 60 | 画像加工ソフト(Photoshop/Illustrator)の操作習得 |
| | コーディング実習 | 36 | HTML5/CSS3によるコーディングスキル習得 |
| | デザイン作成演習 | 51 | 実務的な作成指示に基づいたデザイン制作物作成 (バナー・メインビジュアル・UI設計・名刺・ポートフォリオなど) |
| | 試験対策演習 | 30 | Webクリエイター能力認定試験対策 |
| | WordPress演習 | 36 | WordPressを活用したWebサイト構築演習 |
| | Webサイト構築実践演習 | 54 | Webサイト構築フローを前提としたWebサイト構築演習 (サイトコンセプト設計・構築計画・素材作成・コーディングなど) |
| | 技能習得確認 | 3 | 身に付けた技能の自己最終評価と振り返り、目標管理評価、修了考査 |
| | 企業実習 | 117 | 習得した技能を基に、企業において関連業務を含む実務対応実習 |
| | 専門実技合計 | 387 | |

訓練時間合計:487時間(※訓練時間に含まない項目)

■応募手続

募集期間 令和4年6月27日(月)~7月27日(水)

応募書類 ①入校申込書(ハローワークにあります)撮影6か月以内の顔写真(35mm×45mm以内)を貼付してください。

②返信用封筒(合否結果通知用)長3型(120mm×235mm)の表面に郵便番号、住所及び氏名を記入し、84円切手を貼付してください。

提出先 募集期間内に居住地を管轄するハローワークへ

ただし、ハローワーク新潟(美咲庁舎)では、申込書を受け付けることはできません。

新潟の場合は、ときめきしごと館(新潟市中央区弁天2-2-18新潟KSビル内 tel.025-240-4510)に提出してください。※無料駐車場はございません。

■受講者の決定

職業相談における訓練受講の必要性(希望職種との適合性、経験・知識・資格等)、就職活動状況、職業訓練受講歴、テクノスクールが行う選考試験結果を総合的に判断し決定します。なお、選考試験は、下記のとおりです。

- ・日 時 令和4年8月3日(水) 午前10:45~(受付開始:午前10:30)
- ・会 場 新潟県立新潟テクノスクール(新潟市中央区鏡西1-11-2) 事前の案内は致しませんので、直接左記選考会場にお集まりください。
- ・内 容 筆記試験30分(中学校卒業程度の国語・数学)
- ・所 持 品 筆記用具(鉛筆またはシャープペンシル)※結果の通知は、選考試験実施のおおむね10日以内に発送します。

新型コロナウイルス感染拡大防止のため、ご協力をお願いします。

①次に該当する場合は、来校をご遠慮ください。

- ・新型コロナウイルス感染症に感染し治療中及び、保健所等から健康観察等の指示がある方
- ・来校日前2週間において、保健所等から濃厚接触者と判断された方
- ・来校当日における来校前の検温で37.5度以上の発熱がある方(来校前に検温してきてください)
- ・咳、咽頭痛、倦怠感、息苦しさ等のかぜ症状がある方

②校内では、マスクを着用しこまめな消毒や手洗いをしてください。

■託児サービス

①託児サービス利用が必要な理由(次のいずれにも該当すること)

- ⑦ 0歳児~5歳児の児童の保護者であって職業訓練を受講することによって当該児童を保育することができない。
- ⑧ 同居の親族その他の者が、当該児童を保育することができない。

②託児サービス提供先

| | | | |
|--------------|---|---------|--|
| 施設名 | 株式会社ファースト・ブレイン 古町わくわくちびっこ園(認可外) | 保護者持参内容 | 年齢によって異なります。 【着替え・食事前エプロン・コップ・タオル・ポリ袋・おむつ・おしり拭き】 |
| 所在地(新潟市) | 新潟市中央区本町通7番町1146 MY's本町ビル2階 TEL:025-211-2882 | 保護者負担額 | 託児延長料金・冷暖房費等の負担額はございません。 |
| 託児可能人数 | 5人(生後3か月から5歳まで受入可能) | その他 | ●月齢に合わせた給食のため、アレルギー食対応について保護者からの申込により医師の診断書や指示書に基づいて行います。ご相談ください。 ●駐車場あり・送迎なし |
| 障害児など要介助児の受入 | 否 | | |

③入校申し込みの際に、「託児サービス利用申込書」をハローワークへご提出ください。後日調整のうえ託児サービス利用者を決定します。施設の定員が満員の場合、利用できないことがあります。

お問い合わせは…

新潟県立新潟テクノスクール開発援助課(電話:025-247-7361)
〒950-0915 新潟市中央区鏡西1-11-2

