

新潟県が実施する公共職業訓練です。

5月開講コース 受講生募集NIIGATA
PREFECTURE

事務基本科2

ワード・エクセルの使い方を【初歩】から学びます。仕事で活かすテクニックを身につけて、しっかり再就職を目指しましょう！

募集期間

平成26年3月25日(火)~4月14日(月)

募集人員

23名（応募者が少ないときは、訓練を中止する場合があります）

訓練期間

平成26年5月8日(木)~8月5日(火)

※土・日・祝日を除く

訓練時間

午前9:30 ~ 午後4:00（6時限）

取得資格

日商 PC 検定試験 文書作成3級（必須）

日商 PC 検定試験 データ活用3級（必須）

受講料

無料

【但し、教材費 10,000 円及び検定試験料 10,280 円（受験必須）は自己負担です】※消費税率の引き上げにより変更の可能性あり

受講条件

パソコン初心者の方

その他

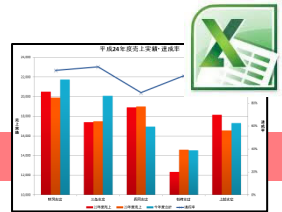
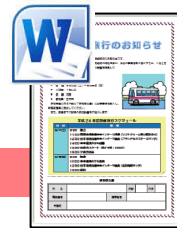
雇用保険受給者は、失業給付を受けながら受講できる場合があります。雇用保険を受けられない方で公共職業安定所長の受講斡旋を受け、かつ、年収や世帯収入、世帯資産等が一定要件に該当する場合、「訓練受講給付金」が支給されます。



職業訓練の3本柱

公共職業訓練では、次の3つの指導を総合的に行い、求職者の就職を支援します。

- ①教科指導（職業に必要な専門的な知識・技術の習得）
- ②生活指導（職業人に相応しい生活態度の涵養）
- ③職業指導（就職・キャリア形成に係る助言）



入校優先枠

ひとり親世帯枠(2名)及び 学校卒業後未就職の方に対する優先枠(2名)

(母子家庭の母親、父子家庭の父親及び未就職卒業者に該当される方は、ハローワーク相談窓口にお申し出ください。ただし、優先枠は合格を保証するものではありません)

目的・対象者

目的：新たな知識や技能を習得することで、希望する職種への就職の可能性を高めるため

対象者：ハローワークで求職登録し、早期の再就職を目指す方

注)入校するには公共職業安定所長の受講あっせんが必要です(詳しくは裏面をご覧ください)

訓練実施場所

ビジネス・インターネットカレッジ新潟校

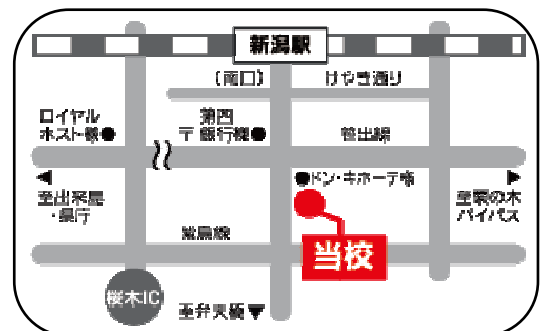
〒950-0912

新潟市中央区南笹口1丁目1-54日生南笹口ビル2階

電話:0120-559-244 (フリーダイヤル)

ビジネス・インターネットカレッジ

検索



※施設内に駐車場なし・駐輪場有り

■ 訓練カリキュラム

	科目(項目)名	時間	内容
※	入校式	1	入校式・入校書類手続き
	修了式	1	修了式・修了書類手続き
普通学科	就職指導	24	自己理解・各種応募書類およびジョブカードの作成・面接実習
	社会	4	入校オリエンテーション、修了オリエンテーション
	普通学科合計	28	
	専門学科		
専門学科	ワークガイダンス	24	考え抜く力を日常に活かす・チームで働く等、職業人意識の確認、ビジネスマナーなど
	目標設定概論	6	技能の到達目標について・検定試験概要・目標設定の仕方・技能開発の方策を説明
	情報伝達技法	12	コミュニケーションの基礎知識・情報伝達とその役割・要約・表現トレーニング
	コンピュータ基礎知識	6	パソコンの基本名称と概要・操作方法・ハードウェアの基礎知識
	データファイリング概論	12	ファイルとフォルダの関係・名前のつけ方と整理方法 共有フォルダ・共有プリンタの設定・利用方法を知る
	情報社会	12	IT、ネットワークの基礎知識・利用方法を知る・日商 PC 検定対策
	インターネットとメール	12	インターネットを用いた情報収集・ビジネスメールの利用方法
	専門学科合計	84	
専門実技	ワード	60	文書作成処理・編集の基本・相手が読みたい、理解しやすい資料作成の実践
	エクセル	60	データ処理の基本・四則演算と関数・グラフ、ピボットテーブルを利用した分析
	パワーポイント	30	プレゼンテーションの基本・資料作成と編集・特殊効果の設定
	パソコン実務演習	48	身につけた技能の再確認と反復練習
	試験対策演習	60	日商 PC 検定試験対策・苦手克服演習・実務課題演習
	専門実技合計	258	
訓練時間合計：370 時間 (※訓練時間に含めない項目)			

■ 応募手続

応募期間 平成26年3月25日(火)～平成26年4月14日(月)

応募書類 ①入校申込書 (ハローワークにあります) 撮影6ヶ月以内の顔写真 (35mm×45mm 以内)を貼付してください。

②返信用封筒(合否結果通知用)長3型(120mm×235mm)の表面に郵便番号、住所及び氏名を記入し、82円切手を貼付して下さい。

提出先 募集期間内に居住地を管轄するハローワークへ

■ 受講者の決定

以下の点を総合的に判断し、受講者を決定します。

職業相談における訓練受講の必要性(希望職種との適合性、経験・知識・資格等)、就職活動状況、職業訓練受講歴、新潟テクノスクールが行う選考試験結果なお、選考試験は、以下のとおりです。

- ・日時 **平成26年4月18日(金)** 午前9:30～(受付開始:午前9:15)
- ・会場 新潟県立新潟テクノスクール(新潟市中央区鏡西1-11-2)
事前の案内は致しませんので、直接上記選考会場にお集まりください。
- ・内容 筆記試験30分(中学校卒業程度の国語・数学)
- ・所持品 筆記用具(鉛筆またはシャープペンシル)

※結果の通知は、選考試験実施の概ね10日後に発送します。

■ 託児サービス

①託児サービス利用に必要な理由(次のいずれにも該当すること)

- ⑦ 0歳児～就学前の児童の保護者であって職業訓練を受講することによって当該児童を保育することができない
- ⑧ 同居の親族その他の者が当該児童を保育することができない

②託児サービス提供先

施設名	社会福祉法人愛宕福祉会 駅前あたごひまわりこども園(認可外)	POPOハウス木戸店 (認可外)	POPOハウス女池店 (認可外)
所在地 (新潟市)	新潟市中央区弁天 3-2-20 弁天 501ビル 2F TEL:025-245-3131	新潟市東区下木戸 1-3-17 TEL:025-275-5562	新潟市中央区大島209 TEL:025-280-9129
託児可能人数	5人(0歳児は2人まで)	10人	10人
障害児など要介助児の受入	障害の種類や程度によりますので、ご相談ください		
保護者負担額	<ul style="list-style-type: none"> ・児童教材費 1歳～ カラー帽子 842円 ・託児延長料 0～2歳児 756円/時間 3歳児～ 648円/時間 ・駐車場、送迎なし 	<ul style="list-style-type: none"> ・児童教材費 無料 ・託児延長料 810円/時間 ・駐車場 あり 	
保護者持参内容	<ul style="list-style-type: none"> ・ミルク・離乳食・おやつ・箸・手拭きタオル ・エプロン・おむつ・お尻拭きなど(年齢によって異なります) 	<ul style="list-style-type: none"> ・着替え・哺乳瓶・バスタオル2枚 ・ハンドタオル1枚・お弁当・ミルク・おむつ 	
その他	<ul style="list-style-type: none"> ・昼食は無料(アレルギー対応(要問合せ)) ・おむつは園の物を使用した際は108円 	おやつ 無料	

③入校申し込みの際に、ハローワークで「託児サービス利用申込書」に記入し提出ください。後日調整のうえ託児サービス利用者を決定します。

お問い合わせは・・・

新潟県立新潟テクノスクール 開発援助課 (電話:025-247-7397)

〒950-0915 新潟市中央区鏡西1-11-2