

受講生募集 7月開講



NIIGATA
PREFECTURE

事務基本科 柏崎2期

《 職業訓練の3本柱 》

公共職業訓練では、次の3つの指導を総合的に行い、求職者の就職を支援します。

- ① 教科指導（職業に必要な専門的な知識・技術の習得）
- ② 生活指導（職業人に相応しい生活態度の涵養）
- ③ 職業指導（就職・キャリア形成に係る助言）

定員	募集期間	選考日	訓練期間
12名	H29. 5. 22(月)～H29. 6. 21(水)	H29. 6. 28(水)	H29. 7. 14(金)～H29. 10. 13(金)

◆ 訓練目標 ◆

パソコンソフト（ワード・エクセル）を用いて各種業務を効率的に遂行できる能力を身に付けると共に、社会人として求められるビジネス基礎・マナーやコミュニケーション能力を習得し、就職を目指します。

◆ 目標資格取得 ◆ 【原則、受験は必須】

マイクロソフトオフィス スペシャリスト 2010 (Word)
マイクロソフトオフィス スペシャリスト 2010 (Excel)



◆ 受講料 ◆

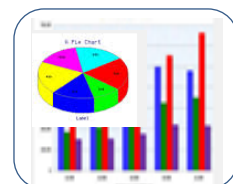
無料（ただし、教材費 13,500 円及び検定受験料 21,168 円は自己負担）

◆ 優先枠 ◆

母子家庭の母、父子家庭の父及び未就職卒業者の方については、優先枠を設けています。
該当する方はハローワークにご相談ください。
ただし、優先枠は合格を保証するものではありません。

◆ 給付 ◆

雇用保険受給者は、失業給付を受けながら受講できる場合があります。
雇用保険失業給付を受けられず、年収や世帯収入等が一定の要件に該当する方は、「職業訓練受講給付金」の支給対象となる場合があります。
詳しくはハローワークにお問い合わせください。



◆ その他 ◆

応募者が少ない場合、やむを得ず訓練を中止する場合があります。



◆ 応募方法 ◆

応募対象者	職業に必要な技能及びこれに関する知識を習得することにより、早期就業を望んでいる求職者。 (ハローワーク所長の受講指示、受講推薦又は支援指示が必要)
応募書類	①入校申込書（テクノスクール及びハローワークにあります。） 顔写真（撮影6か月以内 サイズ35mm×45mm以内）を貼付してください。 ②返信用封筒（結果通知用 長3型 120mm×235mm） 郵便番号、住所及び氏名を記入し、82円切手を貼付してください。
受付場所	居住地を管轄するハローワーク

◆ 入校選考 ◆ 【事前に案内は出しませんので、忘れずに下記会場にお越しください。】

日時	平成29年6月28日（水） 午前11時から（受付開始：午前10時45分）
会場	㈱カシックス
選考方法	学力（筆記）試験 20分（国語、数学を含む一般教養）
所持品	筆記用具
結果通知	平成29年7月7日（金）までに本人宛に発送します。 電話での可否の照会には応じられません。 可否は選考試験の結果及びハローワークの受講指示等の目的を踏まえ、総合的に判定します。

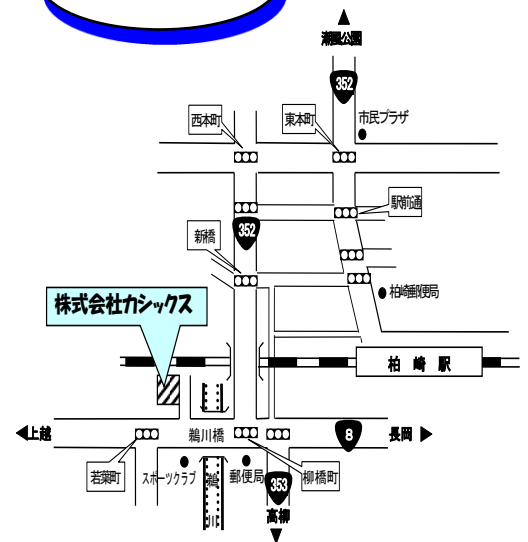
◆ カリキュラム（予定） ◆

科目（項目）名	時間	内 容
普通学科	就職支援	24 ジョブカード作成 履歴書・職務経歴書の書き方 面接の受け方 職業相談
	コミュニケーション技法	9 自己理解 他者理解 自己開示 傾聴の技法 アサーティブな主張 他
	ビジネスマナー	9 接遇・接客マナー 接遇一般 電話の応対法
	社会	8 入校オリエンテーション 修了オリエンテーション
	小計①	50
専門学科	パソコン基礎知識	10 パソコンとは ハードウェア・ソフトウェア OSとアプリケーションソフト インターネットの役割
	文書作成基礎知識	24 文書作成の基本 表を組み込んだ文書 ビジネス文書 表現力の高い文書
	表計算基礎知識	24 表計算ソフトの基本 関数 データの扱いと分析 グラフの活用
	小計②	58
専門実技	ワープロ実習	80 基本（編集 書式設定 印刷 表 クリップアート） 応用（段組み タブ 図形描画 スタイル登録 差込印刷）
	表計算実習	99 基本（データ入力 オートフィル 基本関数 グラフ 印刷） 応用（応用関数 複合グラフ データベース シート間集計）
	MOS試験対策（Word）	30 検定試験について 出題範囲 出題傾向と対策 ポイント 他
	MOS試験対策（Excel）	30 検定試験について 出題範囲 出題傾向と対策 ポイント 他
	小計③	239
訓練時間計 ①+②+③	347	
その他		<ul style="list-style-type: none"> 上記の他に入校式、修了式及び就職活動日があります。 使用ソフトは Office2010 訓練時間 9:00～15:40

◆ 訓練場所 ◆

株式会社 カシックス
柏崎市若葉町 2-22
電話：0257-41-5010

駐車場無料



◆ カリキュラム及び施設見学については、直接訓練先にお問い合わせください。

問い合わせ先

新潟県立上越テクノスクール 能力開発援支援課
〒943-0171 上越市大字藤野新田 333-2 電話：025-545-2190

又は

最寄りの
ハローワーク